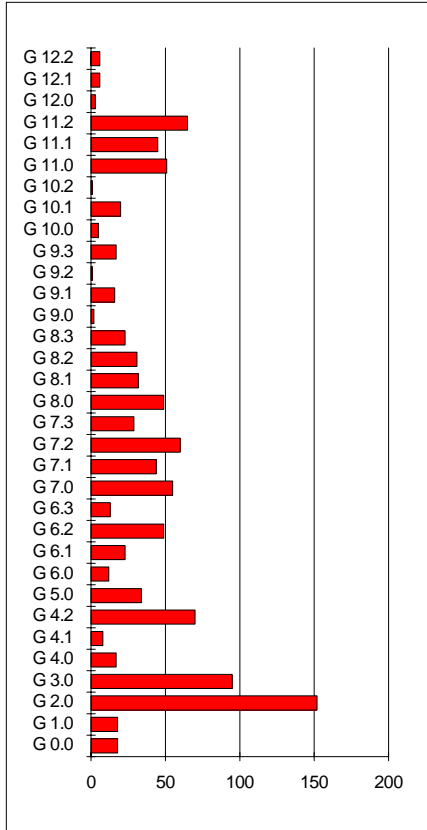




37 Ars.



37 Ars. Arsenicum album [1070]

Charakteristische Symptome

- A 7 0 Stoma Zunge, Farbe weiß wie angestrichen 1
- A 5 0 Kollaps, plötzlicher 2
- A 2 0 C Schüttelfrost, bei Beweg. im Freien 2
- A 6 2 Iris Lähmung 2
- A 11 1 Abszesse, brennende 2
- A 2 0 KK Synkope, nach Erbrechen 2
- A 11 0 GM Geschwüre, sich ausbreitende 2
- A 11 2 E Bläschen, schwarz 2
- A 11 2 E Bläschen, bläuliche 3
- A 0 0 Angst nach Mitternacht 3
- A 4 2 VT Autopodium, Schwellung gangränöse 3
- A 2 0 KK Schwäche Schmerz durch 3
- A 0 0 Angst bei Alleinsein 4
- A 5 0 Kollaps, nach Diarrhoe 4
- A 8 1 Atemnot, durch Schleim in der Trachea 4
- A 8 0 N Absonderung d. Abkühlung bei Überhitzung 4
- A 7 1 Magen, verdorben n. eiskalt. Speisen 4
- A 7 2 Kolik, durch gefrorenes Essen 4
- A 7 1 Magen, verdorben n. Obst 4
- A 4 2 SM kalte Luft durch 4
- A 7 3 Beimengungen Schleim braun 4
- A 4 2 A Trauma d. Autopodiums, Verrenkung 4
- A 7 1 Erbrechen, nach eiskalt. Speisen/Wasser 4
- A 9 1 Miktion unwillkürlich bei Trächtigen 4
- A 2 0 B Bewußtlosigkeit, häufige Anfälle 5
- A 11 2 B Farbe weißlich 5
- A 11 1 P Furunkel, periodisch 5
- A 7 1 Erbrechen, Trinken, nach kleinst. Mengen 5
- A 1 0 T Wunden, gangränöse 5
- A 7 1 Erbrechen, anfallsweise 5
- A 3 0 Nahrungsm., Wurst, verdorbener, Folge von 5
- A 7 0 Stoma Foeter ex ore, aashaft 5
- A 11 0 GM Scrotum, Wundheit 5
- A 11 2 E Bläschen, blutgefüllte 5
- A 11 0 SC Epitheliom 5
- A 4 0 T Konvulsionen 5
- A 9 1 Harndrang fehlt bei voller Blase 6
- A 4 2 SM nachts, nach Mitternacht 6
- A 9 3 Zylinder, Epithel 6
- A 2 0 Durst, nach kleinen Mengen, oft 6
- A 12 1 Parotis Gangrän 6

- A 2 0 KK Synkope, durch Bewegung 6
- A 8 1 Asthma, im senilen Alter 6
- A 2 0 Fieber, remittierendes nachts 6
- A 11 0 EX Ballen dick, übermäßige Hornbildung 6
- A 4 2 A Gelenkschmerzen, Wärme bessert 7
- A 9 1 Harndrang fehlt 7
- A 7 0 Lippenrand, Lupus 7
- A 6 2 Lider Schwellung unter den L. 7
- A 11 2 B mehlig 7
- A 8 1 Asthma, nach Mitternacht 7
- A 11 2 B Farbe schwärzlich 7
- A 2 0 KK Synkope, häufig 7
- A 7 2 Diarrhoe, Sepsis, durch S. 7
- A 8 0 N Absonderung heftige Schnupfenanfälle 7
- A 2 0 Durst, nach kleinen Mengen 7
- A 11 1 Schwellung, schwammig 7
- A 7 1 Erbrechen, Trinken, sofort nach dem T. 7
- A 7 2 Kolik, durch Kaltwerden 7
- A 2 0 Durst, extrem vor Froststadium im Fieber 8
- A 7 0 Oesophagus, Entzündung 8
- A 11 0 SC trocken 8
- A 7 0 Rachen, Lähmung 8
- A 2 0 C Schüttelfrost, nachmittags 8
- A 5 0 Herzklopfen, im Fieber 8
- A 2 0 Fieber, remittierendes nachmittags 8
- A 7 3 Geruch aashaft 8
- A 6 3 Absonderung serös-blutig 8
- A 0 0 Gesellschaft, Alleinsein verschlechtert 8
- A 7 2 Diarrhoe, Zeit Mitternacht nach 8
- A 2 0 C Frieren, periodisch unregelmäßig 8
- A 4 2 A Schwäche, nach d. geringsten Anstreng 8
- A 11 1 Schwellung, bläulich-schwarz 8
- A 2 0 C Frieren, jeden 14. Tag 9
- A 7 3 Konsistenz dünn und schwarz 9
- A 2 0 Durst, extrem nach Froststad. im Fieber 9
- A 7 0 Stoma Zunge, Form mit Zahneindrücken 9
- A 7 2 Blähbauch, schmerzhaft 9
- A 4 2 SM kaltwerden bei 9
- A 11 1 Neoplastische Geschwüre 10
- A 6 2 Lider wund 10
- A 11 1 P Gangrän, kalt 10
- A 11 1 P Erysipel, gangränös 10
- A 11 1 Juckreiz, Ausschlag, ohne 10
- A 3 0 Periodizität, 14. Tag, jeden 10
- A 7 1 Erbrechen, leicht 10
- A 3 0 Wärme, Ofenwärme bessert 10

- B 425 Fv sexuellen Ausschweifungen 34
- B 127 T Bisse, von Schlangen 19
- B 126 T Bisse, von giftigen Tieren 19
- C 117 T Luxation 84
- A 80 T Verbrennungen 17
- B 115 T Verletzungen, durch Überanstrengung 15
- A 122 T Wunden, gangränöse 5

---- 2 0 Somatogene Symptome *

- B 2 Abso Schleimhautabsond. vermehrt 58
- B 4 Abso blutig 20
- B 6 Abso dick 11
- B 7 Abso dünn 14
- B 23 Abso reichlich 11
- B 25 Abso salzig, scharf, wundmachend 21
- B 34 Abso wundmachend 19
- B 33 Abso wäßrig 10
- C 103 Abszesse, Eiterungen allg. 42
- B 96 Abszeß, Eiter blutig 13
- C 93 Abszeß, Eiter dünn 21
- A 100 Abszeß, Eiter scharf 16
- B 97 Abszeß, Eiter stinkend 19
- B 89 Abszeß, Eiter weißlich 11
- B 88 Abszeß, Eiter wäßrig 9
- B 91 Abszeß, Eiter zäh 14
- B 99 Abszeß, im Beginn 12
- B 98 Abszeß, um Reifung zu beschleunigen 11
- A 281 Anämie 53
- C 293 Appetit, Verlangen nach Fett 5
- B 45 Appetit, Verlangen nach Milch 16
- B 48 Appetit, Verlangen nach Saurem 35
- B 44 Appetit, auf Fettes fehlt =Abneigung 17
- B 291 Appetit, auf Fleisch fehlt 40
- A 297 Appetit, fehlt 78
- A 300 Appetit, vermehrt 70
- B 302 Appetit, vermehrt im Fieber 8
- B 304 Aufstoßen 99
- B 332 B Bewußtlosigkeit = Koma 73
- A 329 B Bewußtlosigkeit, häufige Anfälle 5
- B 335 B Bewußtlosigkeit, nach Anstrengung 9
- C 343 B Scheintod, b. Erfrorenen sa empfindungslos 4
- B 338 B Stupor, Benommenheit, Betäubung 41
- B 351 B Teilnahmslosigkeit, Apathie 60
- A 211 C Frieren, Wärme äußere bessert 28
- B 217 C Frieren, bei Eintritt in kalte Luft 12
- B 218 C Frieren, im Bett schlechter 31
- A 221 C Frieren, im Freien schlechter 43
- A 226 C Frieren, jeden 14. Tag 9
- A 223 C Frieren, jeden 2. Tag 27
- A 224 C Frieren, jeden 3. Tag 14
- A 222 C Frieren, jeden Tag 27
- B 234 C Frieren, mittags 10
- B 232 C Frieren, morgens 31
- B 215 C Frieren, nach Kälteeinwirkung 13
- A 235 C Frieren, nachmittags 38
- A 231 C Frieren, periodisch unregelmäßig 8
- A 233 C Frieren, vormittags 22
- B 252 C Frösteln 62
- B 249 C Frösteln im fieberfreien Stadium 2
- B 241 C Frösteln mit Schweiß/Hecheln 10
- A 242 C Schüttelfrost 81
- B 236 C Schüttelfrost, abends 20
- A 239 C Schüttelfrost, bei Beweg. im Freien 2
- A 245 C Schüttelfrost, nachmittags 8
- A 260 C andauerndes Frieren, sucht Wärme 92
- A 255 C eisige Kälte d. Körpers 11
- B 1 Cyanose 20
- C 272 Cyanose der Neugeborenen 17
- A 307 Durst 89
- A 315 Durst, extrem nach Froststad. im Fieber 9
- A 311 Durst, extrem stark 87
- A 319 Durst, extrem stark, im Hitzestad.d.Fieb 40
- A 313 Durst, extrem vor Froststadium im Fieber 8
- A 322 Durst, mit Schweiß 16
- A 316 Durst, nach großen Mengen 15
- A 320 Durst, nach kleinen Mengen 7
- A 321 Durst, nach kleinen Mengen, oft 6
- B 310 Durst, nachts 18
- A 323 Durst, unstillbar 24
- B 68 Eingeschränkte Bewegungsfreiheit d. Einsperr 22
- B 330 Empfindlich, gegen Geräusche 50
- B 325 Empfindlich, gegen Licht 8
- B 350 Empfindlich, gegen Schmerz 48
- B 349 Empfindlich, innerliche Empfindlichkeit. 36
- A 39 Entzündungen der Schleimhäute 48
- A 278 Entzündungen der serösen Häute 38

A 277 Entzündungen, gangränöse 18
A 276 Entzündungen, innerlich 35
A 275 Entzündungen, äußerlich 24
A 203 Fieber, Frost, mit 36
A 204 Fieber, Frost, ohne 22
A 198 Fieber, Frost, ohne, nachmittags 13
A 200 Fieber, Frost, ohne, nachts 22
C 197 Fieber, Frost, ohne, vormittags 14
A 180 Fieber, Hitze im allgemeinen 86
A 190 Fieber, Hitze, mit trockener 34
A 184 Fieber, Hitze, mit trockener, nachts 13
C 54 Fieber, Rückfallfieber 5
A 188 Fieber, Schweiß/Hecheln ohne 24
B 58 Fieber, Z Herbst, im 10
B 59 Fieber, Z Sommer, im 9
B 173 Fieber, Z abends 29
B 178 Fieber, Z nachmittags 29
B 175 Fieber, Z nachts 48
A 192 Fieber, gastrisches 19
A 186 Fieber, hektisches 31
C 194 Fieber, intermitt., bei verdorbenen Fäll 9
A 193 Fieber, intermittierendes, chronisches F 23
A 206 Fieber, kontinuierliches 36
B 201 Fieber, kontinuierliches mit Ptechien 10
A 207 Fieber, kontinuierliches, nachts 17
A 196 Fieber, remittierendes 16
A 63 Fieber, remittierendes nachmittags 8
A 65 Fieber, remittierendes nachts 6
A 187 Fieber, septisches 24
B 167 Fieber, traumatisches 26
A 286 Hab. Abmagerung 78
B 284 Hab. Abmagerung d. erkrankt. Körperteile 19
A 290 Hab. Abmagerung d. juvenilen Tiere 32
B 279 Hab. seniles Alter 28
B 67 Heftiger Krankheitsverlauf 22
B 405 KK Erschlaffung d. Muskel 29
C 356 KK Leistungsfähigkeit erhöht 9
B 403 KK Mattigkeit 79
B 397 KK Müdigkeit 64
A 354 KK Neigung zum Hinlegen sa 3.0 Liegen 49
B 408 KK Neigung zum Ruhen (Hinlegen +Sitzen) 68
B 355 KK Neigung zum Sitzen sa 3.0 Sitzen 38
A 364 KK Schwäche 128
A 107 KK Schwäche Schmerz durch 3
A 362 KK Schwäche bei Anstrengung+Gehen+Bewegung 54
A 357 KK Schwäche durch Diarrhoe 25
A 367 KK Schwäche morgens 38
A 361 KK Schwäche, lähmungsartige 26
A 401 KK Synkope Allg. S.=Ohnmachten, O.-gefühl 72
B 390 KK Synkope, bei Anstrengung 17
B 391 KK Synkope, bei Bewegung 6
B 380 KK Synkope, bei Husten 2
B 374 KK Synkope, durch Asthma 6
A 396 KK Synkope, durch Bewegung 6
A 381 KK Synkope, häufig 7
A 388 KK Synkope, morgens 20
A 393 KK Synkope, nach Erbrechen 2
B 262 Leukämie 17
A 271 Neoplasie, allg. 31
B 162 Schweiß, Geruch aashaft 3
A 417 Schweiß, M bei Angst 24
B 420 Schweiß, M bei Bewegung+ Gehen schlechter 28
B 165 Schweiß, M bei leichter Anstrengung 37
B 406 Schweiß, M im Schlaf schlechter 30
A 155 Schweiß, kalter 56
A 157 Schweiß, klebrig und kalt 25
B 160 Schweiß, nicht näher bezeichneter Art 50
A 152 Schweiß, reichlich+ in S. gebadet 66
A 145 Schwellung 35
A 143 Schwellung, als innerliche Wassersucht 28
A 141 Schwellung, als äußerliche Wassersucht 51
B 146 Schwellung, der leidenden Teile 43
A 148 Schwellung, entzündliche 25
A 147 Schwellung, ödematöse 34
A 140 Sepsis 18

----- 30 Modalitäten *

A 48 Anstrengung, körperliche verschlechtert 79
A 53 Aufstehen bessert 15
B 52 Aufstehen verschlechtert 32
A 81 Bewegung Abneigung gegen B. 38
B 77 Bewegung bessert 72
B 84 Bewegung der leidenden Teile bessert 23
B 83 Bewegung der leidenden Teile verschlechtert 35

A 80 Bewegung nach der B. schlechter 16
B 75 Bewegung verschlechtert 92
B 95 Druck verschlechtert 46
B 99 Dunkelheit bessert 44
B 98 Dunkelheit verschlechtert 18
C 105 Erbrechen bessert 13
A 104 Erbrechen verschlechtert 19
A 109 Erwachen, beim E. schlechter 48
A 114 Essen, nach dem E. schlechter 59
C 119 Essen, schnell E. verschlechtert 5
A 129 Fieber, schlechter nach 18
A 127 Fieber, schlechter vor 21
A 128 Fieber, schlechter während 38
B 140 Gehen bessert 42
B 138 Gehen verschlechtert 77
A 142 Gehen, Freien, beim G.im F. schlechter 43
B 147 Gehen, Wind, im, verschlechtert 13
A 145 Gehen, schnelles Gehen verschlechtert 35
B 160 Husten, schlechter nach dem H. 15
A 159 Husten, schlechter vor dem H. 46
B 161 Impfung, nach 8
A 185 Juveniles Alter, Krankheiten im 55
A 176 Kalter Raum, Betreten verschlechtert 18
A 164 Kaltwerden (Abkühlung) durch 56
A 167 Kaltwerden, nach K. schlechter 53
A 162 Kälte, im allgemeinen, verschlechtert 94
C 190 Lagewechsel bessert 12
B 383 Laktation verschlechtert 25
A 191 Laufen, Rennen verschlechtert 25
B 193 Licht, verschlechtert 47
A 202 Liegen verschlechtert 58
A 205 Liegen, nach dem Hinlegen schlechter 31
B 216 Liegen, schmerz. Seite, verschlechtert 31
B 227 Luft, Seeluft an d. Küste verschlechtert 6
B 221 Luft, Verlangen nach frischer Luft 46
B 229 Luft, Zugluft verschlechtert 36
B 222 Luft, frische L.i.Freien verschlechtert 64
A 224 Luft, frische Luft, im Freien bessert 72
A 173 Luft, kalte Luft verschlechtert 74
C 13 Mittags schlechter 15
A 36 Mitternacht, nach, schlechter 31
C 237 Mond, schlechter bei Neumond 15
C 239 Mond, schlechter bei Vollmond 21
B 259 Nahrungsm., Fett verschlechtert 49
C 249 Nahrungsm., Hülsenfrüchte verschlechtern 15
B 290 Nahrungsm., Milch verschlechtert 56
A 297 Nahrungsm., Obst verschlechtert 42
C 305 Nahrungsm., Salz verschlechtert 10
A 318 Nahrungsm., Wurst, verdorbener, Folge von 5
C 248 Nahrungsm., blähende Speisen verschlechtert 15
B 267 Nahrungsm., geflorene Speisen verschlechtern 9
B 277 Nahrungsm., kalte Getränke verschlechtern 53
A 283 Nahrungsm., kalte Speisen verschlechtert 62
B 307 Nahrungsm., saure Speisen verschlechtern 9
A 126 Nüchternheit bessert 28
A 38 Periodizität 43
A 40 Periodizität, 14. Tag, jeden 10
C 43 Periodizität, jährlich 3
B 333 Reiben bessert 22
B 344 Schlaf, nach dem Sch. besser 7
B 343 Schlaf, nach dem Sch. schlechter 31
A 340 Schlaf, vor dem Sch. schlechter 25
C 348 Schwefel, Folgen des Mißbrauchs von 6
B 350 Schweiß bessert 9
A 349 Schweiß erleichtert nicht 31
A 354 Seekrankheit 20
A 362 Seiten, rechts 60
A 370 Sitzen, im S. schlechter 55
A 380 Steigen verschlechtert 28
B 386 Stuhlgang, nach St. schlechter 24
A 388 Stuhlgang, nach weichem St. besser 11
A 385 Stuhlgang, während St. schlechter 28
B 339 Säuglingen, Krankheiten bei 22
B 389 Trinken verschlechtert 18
A 390 Trinken, nach T. verschlechtert 41
A 418 Wetter, Temperaturwechsel verschlechtert 18
A 423 Wetter, feuchtes W. verschlechtert 44
A 178 Wetter, naßkaltes W. verschlechtert 53
B 180 Wetter, trocken-kaltes W. verschlechtert 13
C 419 Wetter, trockenes W. verschlechtert 18
B 426 Winter, im W. schlechter 38
A 407 Wärme, Ofenwärme bessert 10
A 35 Zeit Mitternacht, vor, schlechter 37
B 18 Zeit, abends schlechter 110
C 10 Zeit, elf Uhr 13
B 3 Zeit, morgens 107
B 15 Zeit, nachmittags schlechter 52
A 31 Zeit, nachts 116

----- 40 Bewegungsapparat * Kopf Thorax

B 430 Allg. Knochen, Karies 27
A 433 Allg. Knochen, Nekrose 18
B 519 Allg. Knochen, Rachitis 20
B 420 Allg. Muskel, Erschlaffung sa 2.0 KK 29
B 1 Allg. Muskelzuckungen im Schlaf 9
B 426 Allg. Periost, Entzündung 16
B 10 Bauch, hart 18
B 11 Bauch, Ödem 3
B 468 F Gesichtsmuskel, Konvulsionen 22
C 488 F Kiefer, Gangrän 2
C 444 K Bewegung, andauernde 3
B 461 K Bewegung, auf Grund v. Fortbewegung 3
B 460 K Bewegung, auf Grund v. subj. Empfind. 20
C 445 K Bewegung, hin u. her 3
B 440 K Hydrocephalus 22
A 501 T Konvulsionen 5
B 502 T Muskelkrämpfe 34

----- 41 Bewegungsapparat * Rücken

B 389 C Steifheit Empfindung der 80
A 410 CS =Cervicalscherz 64
B 374 LSM beim Krümmen d.L.,z.B. Kotabsatz 44
B 306 RA Muskelkrämpfe, tonische Spasmen 13
B 307 RA Opistotonus 27
B 338 RSM Stuhlgang, während des S. 5
B 358 SS Sacralregion 62
B 388 TS zwischen den Schulterblättern 38

----- 42 Bewegungsapparat * Extremitäten

C 2 A Abmagerung der Extremitäten 9
B 4 A Abmagerung der erkrankten Extr. 17
B 5 A Bewegung, andauernde 2
B 45 A Gelenk, Schwellung 30
A 63 A Gelenke, Steifheit der (Empfindung) 33
B 75 A Gelenkschmerzen 53
A 62 A Gelenkschmerzen, Wärme bessert 7
B 31 A Hemiplegie 19
B 36 A Hemiplegie, toxisch 8
B 85 A Knochen, Karies 19
B 81 A Knochen, Schmerzen 36
B 15 A Kontraktionen durch Streckerlähmung 2
B 14 A Kontraktionen von Muskeln u. Sehnen 22
B 16 A Konvulsionen sa 6.1 38
B 19 A Konvulsionen, tetanische 2
B 26 A Lähmung sa 6.0 und 4.2 Hemiplegie 54
C 30 A Lähmung, nach Anstrengung 5
A 167 A Schwellung bei Wassersucht 25
A 39 A Schwäche 68
A 41 A Schwäche, nach d. geringsten Anstreng 8
B 25 A Schwäche,lähmungsart.,Parese,Muskelläh 18
A 50 A Trauma d. Autopodiums, Verrenkung 4
A 52 A Zittern 51
B 21 A Zuckungen, fibrilläre 34
B 87 HA Haltung, aufwärts gezogen 15
A 92 HA Lähmung, Muskellähmung 40
B 96 HA Schwellung 18
C 102 HA Schwellung, ödemat. d. Gelenke 10
B 110 HA Zittern 25
B 180 HS Autopodium (ohne Acren) 36
A 151 HS Hüfte 62
B 166 HS Knie 58
B 115 HT Autopodium, Entzündung des 10
B 116 HT Autopodium, Kontraktionen 9
A 130 HT Autopodium, Kälte des 104
B 121 HT Autopodium, Lähmung 10
A 122 HT Autopodium, Schwellung 51
B 306 HT Autopodium, Schwellung hart 2
B 256 HT Autopodium, Schwellung heiß 3
A 124 HT Autopodium, Schwellung, ödematöse 43
B 138 HT Hüfte, Zucken der 4
B 135 HT Hüftgelenk, Erkrankung des 39
B 145 HT Knie, Knacken i. Kniegelenk 15
B 148 HT Knie, Rucken 5
B 150 HT Knie, Schwellung 32
B 287 SM Druck bessert 4
C 288 SM Fieber bei 20
A 289 SM Fieber während d. Froststadiums 35
A 304 SM Wärme bessert 17
B 298 SM abends SM=Schmerz in Exterm. allg. 8
B 290 SM gelähmte Extremitäten 8
A 293 SM kalte Luft durch 4
B 295 SM kaltes Wasser verschlechtert 5
A 296 SM kaltwerden bei 9

- B 297 SM morgens 6
 B 299 SM nachts 22
 A 301 SM nachts, nach Mitternacht 6
 B 191 VA Lähmung, Muskellähmung 26
 B 310 VA Schwellung (außer Autopodium) 16
 B 203 VA Zittern 18
 B 277 VS Acropodium, Wärme bessert 4
 B 255 VS Schulter 55
 B 199 VT Acren, Schwellung 16
 B 250 VT Autopodium, Kontraktionen 18
 A 211 VT Autopodium, Kälte des 90
 B 244 VT Autopodium, Schwellung 35
 A 314 VT Autopodium, Schwellung gangränöse 3
 B 236 VT Autopodium, Zittern des A. 52
 B 241 VT Autopodium, Zucken 26
 B 196 VT Ober-/Unterarm, Schwellung 16
- 5 0 Herz/Kreislauf *
- B 482 Blutfülle, Plethora 35
 A 484 Blutgefäße, Hämangiom 15
 B 3 Blutgefäße, Thrombose 10
 A 490 Blutgefäße, entzündet 20
 B 486 Blutung 66
 C 488 Blutung, Blut gerinnt nicht 16
 A 16 Endocarditis 16
 B 498 Herzgeräusche 30
 B 494 Herzhypertrophie 27
 B 8 Herzklopfen, Stuhlgang nach 4
 B 503 Herzklopfen, heftige 48
 B 504 Herzklopfen, hörbar 8
 B 2 Herzklopfen, hörbar nachts 3
 A 499 Herzklopfen, im Fieber 8
 B 506 Herzklopfen, sichtbar 12
 B 10 Herzklopfen, unterdr. Hautausschl., nach 2
 B 492 Herzkrankheiten, organische 29
 A 491 Herzmuskeldegeneration 13
 A 476 Kollaps (Schock) 13
 B 478 Kollaps, bei Erbrechen 1
 A 477 Kollaps, nach Diarrhoe 4
 A 479 Kollaps, plötzlicher 2
 A 456 Puls Frequenz, schnell 80
 A 461 Puls Frequenz, schnell und klein 18
 B 458 Puls Frequenz, schnell, morgens 4
 C 464 Puls Kraft, hart 37
 B 465 Puls Kraft, kaum fühlbar 17
 A 466 Puls Kraft, klein 45
 A 462 Puls Kraft, schwach 44
 B 463 Puls Kraft, unfühlbar 17
 B 469 Puls Kraft, weich 31
 A 467 Puls Rhythmus, abnorm 38
 B 470 Puls Rhythmus, intermittierend 46
 A 472 Puls Rhythmus, unregelmäßig 53
- 6 0 Nervensystem/Sinnesorgane * Nervensystem
- A 408 Auffahren+Ererschreckt leicht 46
 B 405 Erregung 76
 B 510 Gehirn, Tumor 14
 A 414 Gesichtsausdruck, ängstlich 30
 B 518 Hydrocephalus 22
 C 1 Lähmungen, Kälte in den gelähmten Teilen 9
 B 398 Lähmungen, schmerzlos 24
 B 509 Nerven, Entzündung 23
 B 418 Reaktionsträgheit 57
 B 420 Reizbarkeit, außerord. große physische 34
 B 421 Reizbarkeit, schwache, Unempfindlichkeit 32
 B 512 Rückenmark, Entzündung 13
- 6 1 Nervensystem/Sinnesorgane * Motorik
- B 367 Konvulsionen, Art, epileptiformer 42
 B 368 Konvulsionen, Art, epileptischer 63
 B 357 Konvulsionen, Art, klonische 43
 C 376 Konvulsionen, Bewegung verschlechtert 6
 C 364 Konvulsionen, Bewußtsein, mit 29
 B 370 Konvulsionen, Bewußtsein, ohne 52
 B 366 Konvulsionen, Eiterung, bei 5
 B 377 Konvulsionen, Erregung+Zorn, durch 26
 B 7 Konvulsionen, Fieber, Froststadium, bei 4
 B 359 Konvulsionen, Hinfallen, mit 15
 B 355 Konvulsionen, Luft, kalte, durch 5
 C 333 Konvulsionen, Trinken, nach 3
 B 383 Konvulsionen, abends 12
 C 384 Konvulsionen, nachts 28
 C 349 Konvulsionen, periodisch 12
 A 388 Konvulsionen, ton.-klonische Krämpfe 70
- A 323 Strecken 24
 B 334 Tetanische Krämpfe 43
 A 325 Unruhe 33
 A 326 Zittern 85
 A 318 Zittern, durch Angst 11
 B 309 Zucken (leicht.Z.einzeln.Muskelfas) sa 4.0 65
 B 311 Zuckungen im Schlaf 6
- 6 2 Nervensystem/Sinnesorgane * Augen
- B 259 Augenschmerzen 90
 B 146 Bewegungen von einer Seite zur anderen 8
 A 56 Bindehaut Follikel/granuliert 25
 B 59 Bindehaut Pterygium 10
 A 63 Bindehaut entzündet 38
 B 176 Bindehaut, Schwellung sa Chemosis 7
 B 144 Blick starrer 46
 B 143 Blick wilder 14
 B 174 Blindheit 32
 A 133 Entzündung der Augen 76
 B 135 Entzündung der Augen, akute 15
 B 136 Entzündung durch Erkältung 34
 C 138 Entzündung rezidivierende 4
 B 139 Farbe gelb 27
 A 148 Farbe rot 85
 B 111 Hautausschläge um die Augen 22
 C 84 Hornhaut Bläschen 19
 B 85 Hornhaut Degeneration 1
 B 252 Hornhaut Entzündung 26
 B 87 Hornhaut Flecke 27
 B 88 Hornhaut Geschwüre 36
 B 94 Hornhaut Narben 8
 B 98 Iris Entzündung 29
 A 179 Iris Lähmung 2
 B 121 Lage eingesunken 38
 B 122 Lage hervorstehend 37
 B 123 Lage verdreht 20
 B 4 Lider Enzündung 37
 B 24 Lider Geschwüre 13
 B 14 Lider Lähmung 10
 B 186 Lider Lähmung der Oberlider (Ptosis) 22
 B 15 Lider Ptosis 23
 A 33 Lider Schwellung der 47
 A 36 Lider Schwellung unter den L. 7
 A 34 Lider Schwellung ödematöse 19
 B 46 Lider Zucken 23
 B 5 Lider rot 36
 B 29 Lider verklebt morgens 33
 A 32 Lider wund 10
 A 67 Lidränder rot 29
 B 127 Lidspalt halboffen 31
 A 129 Lidspalt krampfhaft geschlossen 12
 B 155 Pupillen eng 31
 C 158 Pupillen reagieren auf Licht nicht 36
 B 177 Schwellung 18
 B 161 Schwellung der Augen 19
 A 173 Trockenheit der A. 34
 A 191 Tränen scharf, beißend 16
 B 162 Tränenfluß 72
- 6 3 Nervensystem/Sinnesorgane * Ohren
- B 240 Absonderung Farbe gelb 14
 B 248 Absonderung Geruch aashaft stinkend 1
 B 250 Absonderung Geruch faulig 21
 B 246 Absonderung Geruch übelriechend 39
 C 236 Absonderung Konsistenz dünn 10
 A 245 Absonderung serös-blutig 8
 B 229 Absonderungen allg. 50
 B 223 Gehör vermindert 83
 B 2 Gehör überempfindlich gegen Geräusche 34
 B 227 Juckreiz im Ohr 38
 B 1 Ohrenscherzen 72
 B 207 Ohrmuschel heiß 76
 B 221 allgemein Schmerzen 71
- 7 0 Verdauungsapparat * Stoma/Oesophagus
- A 49 Lippen, Hautausschläge, allgemein 33
 A 24 Lippenrand, Ausschlag (Lippenr.=Lippenrot) 20
 A 25 Lippenrand, Ausschlag am Oberlippenrd 16
 A 5 Lippenrand, Geschwüre 26
 B 9 Lippenrand, Geschwüre, krebsartig 6
 B 32 Lippenrand, Krebs 11
 B 29 Lippenrand, Krusten 11
 A 17 Lippenrand, Lupus 7
 B 21 Lippenrand, Schwellung 31
- B 12 Lippenrand, blutet 7
 B 14 Lippenrand, rissig 36
 B 16 Lippenrand, trocken 52
 A 18 Lippenrand, wund 11
 B 233 Mandeln, Entzünd.n.Trink.v.eiskalt.Wasser 4
 B 208 Mandeln, Entzündung 47
 A 224 Oesophagus, Entzündung 8
 B 229 Oesophagus, Krampf 30
 A 227 Oesophagus, Lähmung 13
 B 230 Pharynx allg. Entzündung 59
 A 231 Pharynx allg. Lähmung 17
 B 236 Pharynx allg. Schmerz beim Schlucken 17
 B 234 Pharynx allg. Schwellung 28
 A 228 Rachen, Lähmung 8
 B 521 Schlucken behindert+erschwert 63
 A 65 Stoma Aphthen 38
 B 67 Stoma Aphthen, gangränös 1
 B 68 Stoma Aphthen, weiß 3
 A 92 Stoma Bläschen 15
 A 82 Stoma Foetor ex ore, aashaft 5
 A 84 Stoma Foetor ex ore, faulig 42
 A 89 Stoma Foetor ex ore, übelriechend 57
 A 64 Stoma Geschwüre 34
 B 69 Stoma Geschwüre, gangränös 6
 B 108 Stoma Speichel, zäh 16
 B 149 Stoma Zaehne, Lockerung 36
 B 142 Stoma Zaehneknirschen 27
 A 144 Stoma Zaehneknirschen im Schlaf 20
 A 132 Stoma Zahnfleischschwellung 45
 A 181 Stoma Zunge, Bläschen 31
 B 152 Stoma Zunge, Entzündung 21
 B 185 Stoma Zunge, Farbe Landkartenzunge 10
 A 154 Stoma Zunge, Farbe blau 17
 B 153 Stoma Zunge, Farbe blaß 16
 A 155 Stoma Zunge, Farbe braun 35
 A 157 Stoma Zunge, Farbe rot 39
 A 160 Stoma Zunge, Farbe rot, Spitze 11
 A 159 Stoma Zunge, Farbe rote Ränder 16
 B 161 Stoma Zunge, Farbe schwarz 17
 A 162 Stoma Zunge, Farbe weiß 72
 A 165 Stoma Zunge, Farbe weiß wie angestrichen 1
 A 176 Stoma Zunge, Form mit Zahneindrücken 9
 B 177 Stoma Zunge, Geschwüre 28
 B 180 Stoma Zunge, Lähmung nicht vollständig 19
 B 188 Stoma Zunge, Schwellung 34
 A 186 Stoma Zunge, rissig 36
- 7 1 Verdauungsapparat * Magen
- A 245 Erbrechen 96
 A 252 Erbrechen, Bewegung bei 14
 A 253 Erbrechen, Diarrhoe während 19
 C 6 Erbrechen, Essen, bei, plötzlich 2
 A 255 Erbrechen, Essen, nach, schlechter 46
 B 7 Erbrechen, Fieber, E. vor Froststadium 4
 B 261 Erbrechen, Fieber, E. während Hitzestadium 13
 C 10 Erbrechen, Herzklopfen mit 4
 B 266 Erbrechen, Milch nach 11
 B 256 Erbrechen, Reisekrankheit 9
 A 269 Erbrechen, Trinken, nach 26
 A 271 Erbrechen, Trinken, nach kleinst. Mengen 5
 A 273 Erbrechen, Trinken, sofort nach dem T. 7
 B 267 Erbrechen, Trächtigkeit, während 44
 B 250 Erbrechen, Zeit nachts 20
 A 5 Erbrechen, anfallsweise 5
 B 274 Erbrechen, bei Aufstoßen / Würgen 46
 A 260 Erbrechen, heftig 12
 A 259 Erbrechen, häufig 11
 A 263 Erbrechen, leicht 10
 A 254 Erbrechen, nach eiskalt. Speisen/Wasser 4
 B 268 Erbrechen, schwierig 2
 B 278 Erbrochenes: Blut 47
 C 279 Erbrochenes: Blut geronnen 9
 B 13 Erbrochenes: Farbe bräunlich 3
 B 18 Erbrochenes: Farbe gelb 8
 A 281 Erbrochenes: Farbe grün 31
 A 285 Erbrochenes: Farbe schwarz 20
 A 286 Erbrochenes: Futter 55
 B 288 Erbrochenes: Futter, sofort nach d. Mahlzeit 11
 A 15 Erbrochenes: Galle 54
 B 282 Erbrochenes: Schleim 50
 A 292 Erbrochenes: Wasser 36
 C 14 Erbrochenes: kotähnlich 10
 B 280 Erbrochenes: sauer 45
 A 291 Erbrochenes: übelriechend 15
 A 230 Magen, Entzündung 29
 B 231 Magen, Reizung 8

A 238 Magen, verdorben 36
 A 243 Magen, verdorben n. Obst 4
 A 240 Magen, verdorben n. eiskalt. Speisen 4
 B 241 Magen, verdorben n. schimmelig. Käse 1
 A 300 Magenschmerzen, Essen,nach E.schlechter 57
 B 232 Verdauung gestört Verd.=Allg. Verdauung 39

----- 7 2 Verdauungsapparat * Darm

A 446 After, Blutung aus dem A. 60
 C 6 After, Farbe rot 7
 B 454 After, Fissur 25
 C 7 After, Hautausschläge um d. A. juckende 6
 B 452 After, Juckreiz 77
 B 457 After, wund 28
 B 458 After, wund durch die Stühle 9
 A 305 Blähbauch, Auftreibung des Bauches 104
 B 309 Blähbauch, Tympanie 35
 A 311 Blähbauch, schmerzhaft 9
 A 312 Blähungen 73
 A 9 Blähungen+Blähungsabgang 102
 B 302 Blähungen, eingeklemmte 34
 B 343 Blähungsabgang 76
 A 264 Blähungsabgang, übelriechend 48
 A 354 Diarrhoe 104
 B 373 Diarrhoe, Angst, nach 4
 B 375 Diarrhoe, Diätfehlern, bei kleinsten 19
 A 378 Diarrhoe, Essen, nach 40
 A 380 Diarrhoe, Sepsis, durch S. 7
 A 363 Diarrhoe, Zeit Mitternacht nach 8
 B 358 Diarrhoe, Zeit morgens 42
 B 360 Diarrhoe, Zeit nachmittags 7
 A 362 Diarrhoe, Zeit nachts 43
 A 20 Diarrhoe, durch Nahrung, Obst 21
 B 18 Diarrhoe, durch Nahrung, ranzige 2
 A 406 Diarrhoe, durch Wassertrinken 12
 B 410 Diarrhoe, durch Zahnung 21
 C 367 Diarrhoe, durch Zorn 11
 C 372 Diarrhoe, durch allg. Gemütsbewegungen 27
 A 390 Diarrhoe, durch kaltes trinken 17
 C 374 Diarrhoe, durch körperliche Anstrengung 6
 B 387 Diarrhoe, heißem Wetter, bei 30
 B 391 Diarrhoe, juvenilen Tieren, bei j.T. 33
 A 397 Diarrhoe, ruhrartige 60
 B 401 Diarrhoe, schmerzlos 41
 B 303 Geräusche, Kollern, Rumpeln 79
 B 316 Kolik =Gastro-intestinaler Schmerz 139
 B 329 Kolik, Diarrhoe, während D. 19
 A 340 Kolik, Fieber im Hitzestadium, bei 11
 A 352 Kolik, Wärme bessert 15
 B 320 Kolik, Zeit nachmittags 6
 A 342 Kolik, durch Kaltwerden 7
 B 335 Kolik, durch Mahlzeit 34
 C 351 Kolik, durch Trinken, bei Überhitzung 3
 C 336 Kolik, durch feuchtes Wetter 4
 A 349 Kolik, durch gefrorenes Essen 4
 B 339 Kolik, heftig 10
 B 346 Kolik, periodisch 12
 A 412 Obstipation 126
 B 415 Obstipation, abwechselnd mit Diarrhoe 38
 B 425 Obstipation, vergebl. Stuhl drang, mit 64
 B 427 Rectum, Prolaps 39
 B 24 Rectum, Prolaps nach Darmblutung 1
 B 434 Stuhl drang 47
 B 464 Stuhlgang, Urinabgang unwillkürlich 10
 B 461 Stuhlgang, unwillkürlich 41
 B 36 Stuhlgang, unwillkürlicher im Schlaf 13
 B 444 Würmer, Ascariiden 8
 B 443 Würmer, Oxyuren 17

----- 7 3 Verdauungsapparat * Ausscheidungen

A 478 Beimengungen Blut 65
 B 480 Beimengungen Eiter 16
 B 481 Beimengungen Galle 22
 A 5 Beimengungen Schleim braun 4
 B 4 Beimengungen Schleim dunkel 1
 A 509 Beimengungen Schleim grün 28
 B 506 Beimengungen Schleim und Blut 29
 B 510 Beimengungen Schleim weiß 13
 B 504 Beimengungen schleimig 63
 A 513 Beimengungen unverdaute Reste 40
 B 469 Farbe braun 33
 B 475 Farbe dunkel 17
 B 470 Farbe gelb 47
 A 471 Farbe grau 13
 B 472 Farbe grün 56
 A 474 Farbe hell 35

A 476 Farbe schwarz 37
 A 518 Geruch aashaft 8
 A 520 Geruch überliedchend 44
 B 485 Konsistenz dünn 62
 A 14 Konsistenz dünn und schwarz 9
 C 16 Konsistenz fettig+ölig 7
 B 494 Konsistenz hart 89
 B 491 Konsistenz klumpig u. flüssig gemischt 6
 B 500 Konsistenz weich 47
 B 498 Konsistenz wäßrig 80
 B 503 Menge spärlich 35
 A 501 Menge viel 53
 A 1 Scharf, wundmachend 27

----- 8 0 Atmungsapparat * Nase/Pleura

A 136 Bronchitis 72
 B 114 Kehlkopf, Entzündung, einfache 41
 B 117 Kehlkopf, Katarrh, Trachea Katarrh Allg. 43
 B 120 Kehlkopf, Spasmus 27
 B 129 Kehlkopf, Stimme heiser 104
 B 133 Kehlkopf, Stimme, Verlust der S. 55
 B 128 Kehlkopf, empfindlich gegen Druck 2
 B 127 Kehlkopf, empfindlich gegen kalte Luft 9
 B 149 Lungen, Emphysem 17
 A 150 Lungen, Gangrän 13
 A 152 Lungen, Katarrh 50
 A 154 Lungen, Ödem 17
 A 140 Lungenentzündung 67
 B 155 Lungentuberkulose, 47
 A 53 N Absonderung =Schnupfen 89
 A 100 N Absonderung Besch. blutig 52
 B 102 N Absonderung Besch. flockig 8
 A 109 N Absonderung Besch. wundmachend 50
 A 105 N Absonderung Besch. wäßrig 36
 B 86 N Absonderung Farbe gelb 42
 B 104 N Absonderung Konsist. borkig, krustös 36
 A 98 N Absonderung Konsist. dick 45
 B 125 N Absonderung als Fließs. im Freien schlech. 8
 A 56 N Absonderung als Fließschnupfen 83
 B 66 N Absonderung als Heuschnupfen (jährlich) 28
 B 67 N Absonderung als Heuschnupfen bei Astma 16
 B 55 N Absonderung als Stockschnupf.(ohne Ausfluß) 48
 A 58 N Absonderung d. Abkühlung bei Überhitzung 4
 A 65 N Absonderung heftige Schnupfenanfälle 7
 B 75 N Absonderung m. Stirnhöhlenkatarrh 4
 B 62 N Absonderung mit Fieber 8
 B 68 N Absonderung mit Husten 34
 B 69 N Absonderung mit Kehlkopfentzündung 25
 A 107 N Absonderung reichlich 23
 B 71 N Absonderung unterdrückt 10
 B 44 Nase, Entzündung allg. 23
 B 18 Nase, Geschwüre, innen 30
 A 48 Nase, Schwellung allg. 40
 A 76 Nase, Verstopfung 79
 B 80 Nase, Verstopfung nachts 14
 B 14 Nase, allg. Geruchssinn verloren 47
 B 17 Nasenbluten 103
 B 32 Nasenbluten, durch Zorn 1
 B 16 Naseninneres, Geschwüre 30
 B 11 Nasenlöcher, weit geöffnet 7
 A 111 Niesen 78
 A 160 Rippenfell, Entzündung, verschleppte 13
 A 161 Rippenfell, Erguß, (Wassersucht) 37
 B 157 Rippenfell, entzündet 38

----- 8 1 Atmungsapparat * Atmung

A 164 Asthma (vergl. Atemnot) 87
 B 175 Asthma, durch Erkältung im Sommer 1
 B 1 Asthma, durch Zorn 2
 B 180 Asthma, durch unterdrückte Hautausschläge 11
 A 173 Asthma, im senilen Alter 6
 A 169 Asthma, nach Mitternacht 7
 A 188 Asthma, periodisch 15
 A 189 Asthma, spastisch 32
 A 242 Atem, aussetzend beim Husten 15
 B 240 Atem, unregelmäßig 19
 A 246 Atem, ängstlich 38
 A 232 Atemfrequenz, beschleunigt 58
 A 215 Atemgeräusche, Giemen 32
 B 221 Atemgeräusche, Pfeifen 23
 A 222 Atemgeräusche, Rasseln 98
 B 228 Atemgeräusche, Stöhnen 9
 A 190 Atemnot (vergl. Asthma) 137
 A 11 Atemnot, Gehen+Bewegung verschlechtert 33
 A 202 Atemnot, Husten bei 26

B 211 Atemnot, Schweiß mit 3
 B 4 Atemnot, Wetter, bei stürmischem W. 3
 C 5 Atemnot, Wetter, naßkaltes W. verschlechtert 4
 B 194 Atemnot, abends schlechter 22
 A 196 Atemnot, durch Anstrengung 36
 A 209 Atemnot, durch Schleim in der Trachea 4
 C 6 Atemnot, expiratorische 8
 A 204 Atemnot, im Liegen 43
 B 197 Atemnot, inspiratorische 17
 A 195 Atemnot, nachts 39
 B 208 Atemnot, periodische Anfälle 6
 B 247 Atemtemperatur, heiß 15
 B 237 Atemtiefe, kaum wahrnehmbar 15

----- 8 2 Atmungsapparat * Husten

B 259 A Anfälle allg. 48
 B 323 A Anhaltender Husten 31
 A 327 A Asthmatischer Husten 39
 A 331 A Erschöpfender Husten 30
 B 328 A Erstickender Husten (m. Atemnot) 42
 A 357 A Husten, trocken 92
 C 345 A Hustenreiz, im Thorax 42
 B 338 A Kurzer, kraftloser Husten 57
 B 332 A quälender+folternder+erschütterndert Husten 45
 B 360 A trocken, abends 27
 A 362 A trocken, nachts 49
 B 363 A trocken, während Fieber 15
 B 279 M Bewegung verschlechtert 52
 B 288 M Essen (Schlucken) verschlechtert 19
 B 290 M Fieber, während d. Froststadiums 13
 A 291 M Fieber, während d. Hitzestadiums 20
 C 294 M Hautausschläge, abwechselnd mit 5
 A 303 M Liegen abends verschlechtert 13
 B 299 M Liegen auf d. Seite verschlechtert 33
 B 309 M Luft, Beweg. bei kalt.L. schlechter 6
 A 307 M Luft, durch kalte L. schlechter 28
 A 297 M kaltes Wasser trinken verschlechtert 12
 A 253 Z abends sa A Anfälle Z Zeit 33
 A 254 Z abends beim Hinlegen sa durch Liegen 27
 A 252 Z morgens schlechter sa A Anfälle 35
 B 258 Z nach Mitternacht 10
 A 255 Z nachts sa A Anfälle 60
 B 322 durch Kehlkopfkrampf 28
 A 296 durch Kälte, Frieren 25
 B 304 durch Liegen nachts 17
 B 313 durch Pleuritis 6

----- 8 3 Atmungsapparat * Auswurf

A 400 E blutig E=Eigenschaft 62
 B 406 E eitrig 39
 B 412 E scharf 7
 C 3 E schaumig, eitrig, reichlich (Pferd) 3
 A 407 E schleimig 64
 A 402 E schleimig, blutig 23
 B 372 F Bräunlich F=Farbe 3
 B 373 F dunkel 2
 B 374 F gelb 46
 B 383 F grau 14
 B 375 F grünlich 35
 B 380 F milchig 5
 B 382 F transparent 18
 B 377 F weiß 28
 B 378 F weiß, eiweißartig 21
 A 399 Geruch, überliedchend 22
 B 384 K dick K=Konsistenz 21
 B 389 K klebrig 55
 B 391 K wäßrig 11
 B 392 K zäh 23
 B 394 Löst sich von der Schleimhaut schwer 26
 A 396 Menge reichlich 36
 A 367 Zeit, Auswurf tagsüber 22

----- 9 0 Harnapparat * Niere

A 89 Anurie 12
 B 2 Urämie 9

----- 9 1 Harnapparat * Blase

A 2 Harndrang Tenesmen+schmerzhaft 44
 A 21 Harndrang fehlt 7
 A 22 Harndrang fehlt bei voller Blase 6
 B 19 Harndrang mit Angst 5
 A 1 Harndrang mit Tenesmus sa schmerzhaft 38
 B 64 Harndrang nachts 25

A 43 Harndrang vergeblich 47
C 42 Harndrang vergeblich bei Fieber 7
A 45 Harnverhaltung, Lähmung d. Blase 59
B 48 Harnverhaltung, bei Neugeborenen 8
A 57 Miktion behindert 57
B 68 Miktion unwillkürlich und tropfenweise 26
A 75 Miktion unwillkürlich nachts 49
A 73 Miktion unwillkürlich 71
A 83 Miktion unwillkürlich bei Trächtigen 4
B 6 entzündet 36

----- 9 2 Harnapparat * Urethra

B 113 Entzündung 18

----- 9 3 Harnapparat * Urin

B 128 Farbe blaß 43
A 129 Farbe braun 23
B 130 Farbe braun dunkelbraun 24
B 132 Farbe dunkel 55
B 135 Farbe gelb, dunkel 10
B 136 Farbe grünlich 20
B 137 Farbe schwarz wie Kaffee 13
B 149 Geruch übelriechend 42
B 151 Menge vermehrt 84
B 159 Sediment 26
A 169 Sediment Sand rot 36
B 163 Sediment eitrig 18
C 170 Sediment schleimig 39
A 179 Zylinder, Epithel 6
A 121 blutig 53
A 124 eiweißhaltig 60
B 126 eiweißhaltig bei Herzkrankheiten 12

----- 10 0 Genitalapparat * Männliche

A 200 Hoden, Entzündung 25
B 2 Hoden, Schwellung 36
C 6 Nebenhoden, Verhärtung 6
B 12 Penis, Entzündung 22
B 13 Penis, Entzündung der Vorhaut 9

----- 10 1 Genitalapparat * Weibliche

A 269 Absonderung Allg. 64
B 272 Absonderung, dünn, wäßrig 29
A 274 Absonderung, gelb 46
B 280 Absonderung, reichlich 41
A 281 Absonderung, scharf, wundmachend 49
B 285 Absonderung, weiß 33
B 282 Absonderung, übelriechend 24
B 286 Metrorrhagie (Blutung) 62
B 241 Ovarien, Schwellung 13
B 244 Ovarien, Tumoren 19
B 250 Ovarien, Tumoren 10
A 219 Uterus, Carcinom 12
A 221 Uterus, Entzündung 36
B 223 Uterus, Polypen 18
B 265 Vagina, trocken 9
B 426 Östrus, Ausbleibende 59
A 428 Östrus, Kurze Intervalle, zu früh 88
B 439 Östrus, Sexualtrieb heftig 17
B 435 Östrus, Sexualtrieb vermehrt 44
B 433 Östrus, unterdrückt 53

----- 10 2 Genitalapparat * Trächtigkeit/Geburt

B 238 Placentaretention 14

----- 11 0 Haut * Kopf/Fuß

B 289 C Geschwüre 4
B 291 C Hautausschläge 10
B 290 C Hautausschläge, allg., Rücken, Hals 13
C 298 C Karbunkel, allg., Rücken, Hals 4
A 12 EH Hautausschläge EH=Extremitäten hintere 24
A 4 EH Unterschenkel, Ekzem 11
B 18 EV Hautausschläge EV=Extremitäten vordere 12
A 19 EX Ballen dick, übermäßige Hornbildung 6
A 7 EX Bläschen 14
B 22 EX Hautausschläge 24
A 30 GM Geschwüre 7
A 31 GM Geschwüre, sich ausbreitende 2
A 36 GM Scrotum, Wundheit 5

A 58 GW Schwellung 23
B 346 KH Panaritium mit Demarkation 4
B 348 KH Panaritium, gangränöses 2
C 335 KH geriffelt 5
C 339 KH spröde 16
C 340 KH verkrüppelt 11
A 68 NC Ekzema madidans 28
B 69 NC Furunkel Neurocranium=Kopf 8
A 64 NC Hautausschlag 33
A 74 NC Krusten und Schorfe 39
B 77 NC Pusteln 7
B 82 NC Schuppen 14
B 322 R Hautausschläge 13
B 95 SC Akne SC=Splenocranium, Gesicht 27
B 96 SC Bläschen 21
A 98 SC Ekzem 25
A 127 SC Epitheliom 5
B 102 SC Exanthem 18
B 103 SC Exanthem, feucht 18
B 9 SC Hautausschläge um die Augen 22
B 108 SC Hautausschläge, juckend 27
A 109 SC Hautausschläge, mit Krusten, Borken 23
B 93 SC Hautausschläge, nicht definierbare 56
B 140 SC Kinn, Akne, Lippen 30
B 87 SC Knoten 3
B 111 SC Mitesser 18
B 596 SC Nasenspiegel verdickt 5
B 113 SC Pusteln 24
B 115 SC Schweiß, Pferd 49
A 116 SC Schwellung im Bereich d. Gesichts 61
B 125 SC Schwellung unter d. Augen 3
A 122 SC Schwellung, ödematöse 25
B 132 SC Stirn, Krusten 4
A 114 SC Urticaria 16
A 88 SC trocken 8
A 307 T Hautausschläge 23
B 313 T Pusteln 8
C 306 T Wundheit in Achselhöhlen 9

----- 11 1 Haut * Allgemeine

A 257 A Ekzem 36
A 258 A Lupus 16
B 259 A Pemphigus 15
A 260 A Urticaria, Quaddeln 42
B 266 A Urticaria, bei Fieber im Froststadium 4
A 243 Abscesse, brennende 2
B 544 Elephantiasis 9
B 160 Entzündung 22
B 162 Farbe, blaß 41
B 163 Farbe, bläulich 30
B 165 Farbe, gelb, Gelbsucht 47
B 230 Haare, Haar wird grau 5
B 229 Haare, Haarausfall 42
A 152 Juckreiz 84
A 156 Juckreiz, Ausschlag, ohne 10
A 157 Juckreiz, wundkratzen 17
A 170 Kälte sa Extremitäten 59
B 173 Kälte, eisige K. der Haut 7
B 244 Neoplasie, Epitheliome 11
A 245 Neoplastische Geschwüre 10
B 236 Noma 3
B 495 P Erysipel 46
A 498 P Erysipel, gangränös 10
B 496 P Erysipel, mit Bläschen 14
B 501 P Erysipel, mit Schwellung 15
B 504 P Furunkel 38
A 507 P Furunkel, periodisch 5
B 511 P Gangrän, durch Verbrennung, Verletzung 10
C 514 P Gangrän, heiß 6
A 512 P Gangrän, kalt 10
B 508 P Impetigo 8
A 509 P Karbunkel 15
A 183 Schwellung 28
B 184 Schwellung, blaß 10
A 186 Schwellung, bläulich-schwarz 8
C 191 Schwellung, d.Druck, hinterläßt Eindruck 3
B 187 Schwellung, entzündet 9
B 189 Schwellung, glänzend 7
B 192 Schwellung, kalt 10
A 194 Schwellung, schwammig 7
B 197 Verhärtungen, mit Verdickungen 10
B 198 Warzen 27
B 222 Warzen, blumenkohlartige Wucherungen 9
C 203 Warzen, eiternde 8
B 182 rauh, trocken 13

----- 11 2 Haut * Effloreszenzen

B 349 Absonderungen, bei Hautausschlägen 43
B 357 Absonderungen, wundmachende 8
B 363 B Farbe rot 21
B 362 B Farbe rotbraun 12
A 364 B Farbe schwärzlich 7
A 365 B Farbe weißlich 5
B 377 B blutend nach Kratzen 8
B 375 B eiternd 31
C 378 B entzündet 3
B 366 B flach 12
A 370 B mehlig 7
B 371 B mehlig, weiß 7
B 372 B pockenartig 8
A 373 B trocken 37
B 379 B unterdrückt 29
B 400 E Blasen E=Effloreszenzen 20
A 592 E Bläschen 59
A 404 E Bläschen, blutgefüllte 5
A 403 E Bläschen, bläuliche 3
B 409 E Bläschen, gangränös 7
A 406 E Bläschen, schwarz 2
B 428 E Erosion, Exkoriation 21
A 396 E Flecke, Petechien 13
B 384 E Flecke, bläulich 24
B 390 E Flecke, bläulich-rot 4
B 386 E Flecke, größere, entzündliche 24
B 392 E Flecke, kupferfarben 8
A 389 E Flecke, rot 43
B 393 E Flecke, scharlachrot 10
A 460 E Geschwüre 53
A 473 E Geschwüre, Absonderung, riechen faulig 17
A 462 E Geschwüre, Absonderungen blutig 16
B 463 E Geschwüre, Absonderungen dünn 13
B 466 E Geschwüre, Absonderungen grün 12
B 468 E Geschwüre, Absonderungen reichlich 14
A 469 E Geschwüre, Absonderungen scharf-wäßrig 25
B 470 E Geschwüre, Absonderungen spärlich 18
B 471 E Geschwüre, Absonderungen übelriechend 38
A 461 E Geschwüre, Absonderungen ätzend 20
A 479 E Geschwüre, Hof rot 17
A 480 E Geschwüre, Ränder erhöht u. verhärtet 13
B 481 E Geschwüre, Ränder zerrissen 8
A 474 E Geschwüre, blutende 25
B 475 E Geschwüre, flach 16
A 516 E Geschwüre, gangränös 16
A 515 E Geschwüre, m. überschieß. Granulation. 17
C 467 E Geschwüre, mit Maden 6
A 477 E Geschwüre, tief 28
B 420 E Knoten (Tuberkel) 35
A 444 E Krusten, Hautausschläge 48
C 452 E Krusten, am ganzen Körper 3
B 447 E Krusten, eiternde 4
A 448 E Krusten, feucht 17
B 454 E Krusten, trocken 8
A 440 E Pickel 54
B 442 E Pickel, juckend 14
A 430 E Pusteln 39
A 432 E Pusteln, böartig 11
B 434 E Pusteln, geschwürig 4
A 457 E Schuppen, kleieartig 14
A 455 E Schuppen, mit Hautausschlägen 27
B 458 E Schuppen, weiß 7
B 419 E eiternd 31
B 490 M Kratzen, nach 21
A 489 M Kälte, durch 11

----- 12 0 Drüsen * Milchdrüsen

B 572 Milchdrüse, Carcinom 28
B 573 Milchdrüse, Epitheliom 13
C 584 Milchdrüse, Milch bei nicht Trächtigen 11

----- 12 1 Drüsen * Speicheldrüsen

A 554 Parotis Gangrän 6
B 556 Parotis Schwellung 45
B 565 Parotis entzündet 25
A 566 Parotis, eitrig Entzünd 12
B 560 Schwellung, allgemein 26
B 557 Submaxilldr. Schwellung 46

----- 12 2 Drüsen * Lymphdrüsen

B 522 Achselhöhlen, in, Drüsen, Schwellung der 29

A 538 Allg. Drüsen, Geschwüre 11
B 530 Allg. Drüsen, Schwellung kalt 10
C 532 Allg. Drüsen, Schwellung schmerzlos 17
B 520 Mesenteriale Drüsen, Schwellung 8
B 521 Mesenteriale Drüsen, Verhärtung 6